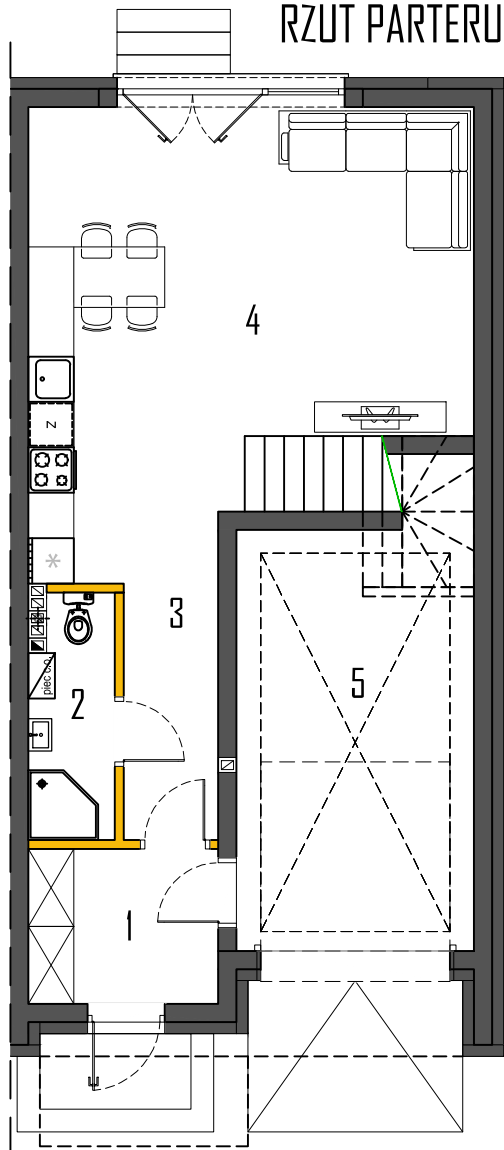
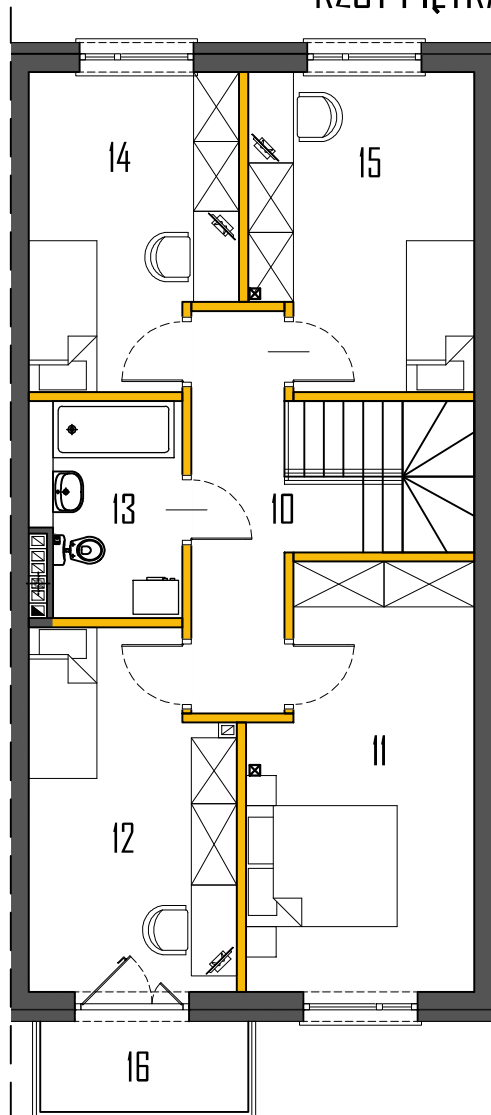


RZUT PARTERU



RZUT PIĘTRA



RADZYMIN, UL. ZWYCIĘSKA

BUDYNEK 3

LOK.2

POWIERZCHNIA UŻYTKOWA 122,80m²

PARTER60,19

1. PRZEDSIÓNEK5,00
 2. WC3,40
 3. HOL4,13
 4. SALON + ANEKS.K30,50
 5. GARAŻ17,16

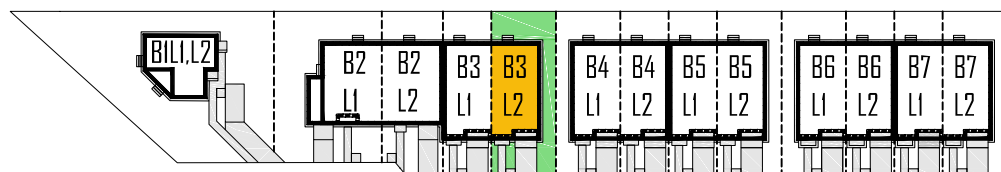
PIĘTRO62,61

10. HOL7,30
 11. POKÓJ 1.....15,58
 12. POKÓJ 2.....12,07
 13. ŁAZIENKA5,29
 14. POKÓJ 310,67
 15. POKÓJ 411,70

16. BALKON3,30*

(...)* - POWIERZCHNIE NIE WLICZONE DO POWIERZCHNI UŻYTKOWEJ

LOKALIZACJA



Powierzchnie podano z uwzględnieniem tynków wg normy PN-ISO 9836. Niniejsza karta katalogowa powstała na podstawie projektu budowlanego. Służy ona wskazaniu lokalizacji budynku i pomieszczeń w budynku. Prezentowany budynek nie stanowi wiernego odwzorowania realnego produktu. Wyposażenie budynku nie jest objęte ofertą. Na rysunku przedstawiono przykładowe umeblowanie.

SPSPROJEKT.com